

Duurzaam Schadeherstel in de keten [Property markt]

Presentatie Duurzaam schadeherstel

20 november 2024 – Vereniging voor Verzekeringswetenschap

Frank van der Lugt
Keijzer & Van der Lugt



VERBOND VAN VERZEKERAARS

NIVRE

SCHOON
MAKEND
NEDER
LAND

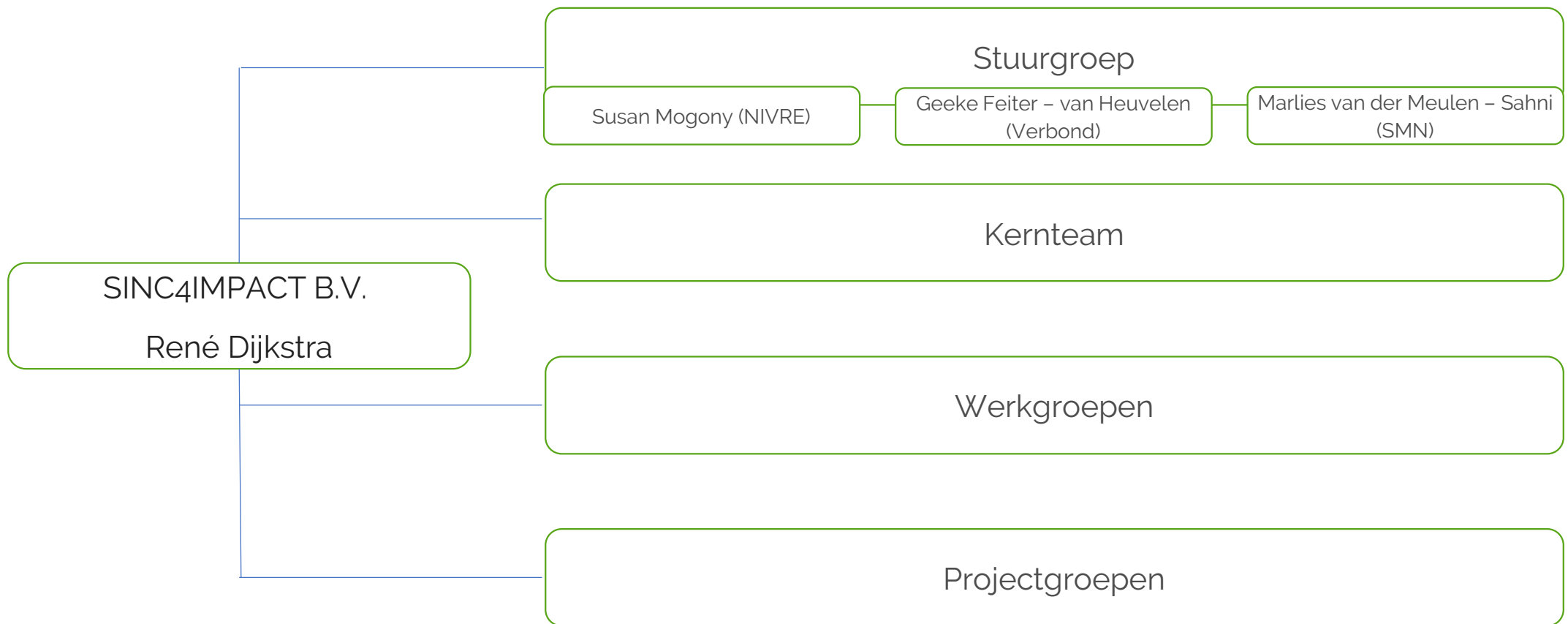
Concrete stappen in de ketenaanpak

[juni '23]



- Het Verbond van Verzekeraars, Schoonmakend Nederland en NIVRE hebben de ambitie om van duurzaam schadeherstel gemeengoed te maken in de property markt. Samen met de hele keten, want daar zit de kracht en de expertise
- Manifest getekend op 23 juni 2023
- De keten bestaat uit verzekeraars, schade-experts, herstelbedrijven en de verzekerden
- Onder duurzaam herstel verstaan we het repareren van schade met minimale impact op het milieu en maximale efficiëntie waarbij sterk wordt gestimuleerd op het minderen van CO2 uitstoot in het afhandelingsproces
- 5 uitgangspunten: herstel wordt de norm, samen doen, prijs is niet altijd leidend, intern zorgen voor draagvlak en op de toekomst voorbereid
- Corporate Sustainability Reporting Directive - richtlijn (Europese wet- en regelgeving)
- EU Taxonomie

Structuur



Verdieping in 3 sub thema's



Mobiliteit
& Mens



Energie
materieel



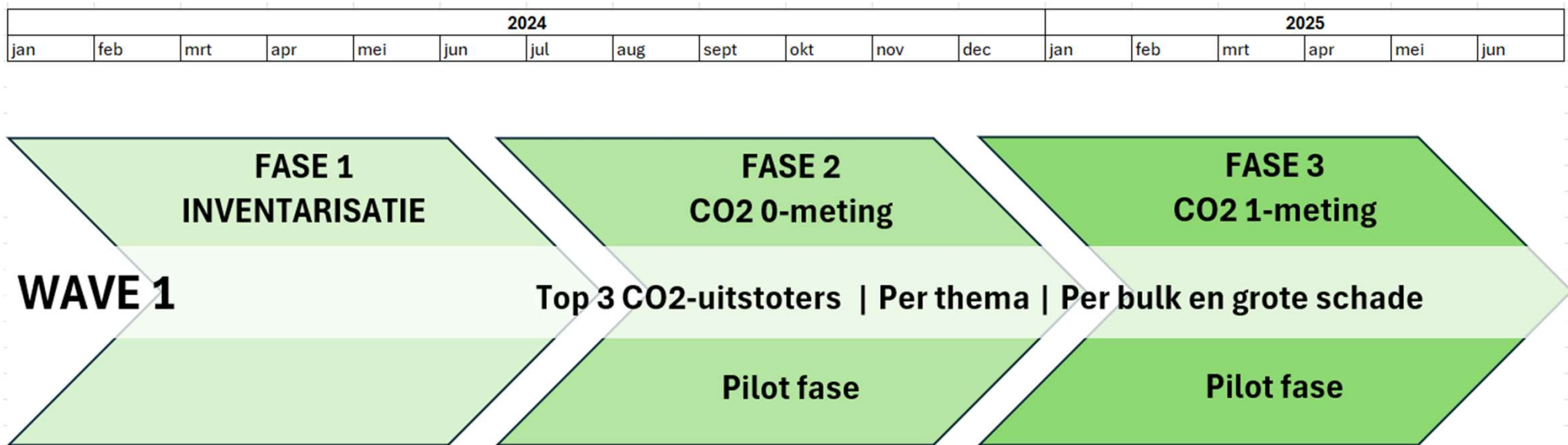
Circulariteit
materiaal



Top 3 verbetermaatregelen pilotfase

	Mobiliteit & Mens		Energie materieel		Circulariteit materiaal	
Top 3	Bulk schades	Grote schades	Bulk schades	Grote schades	Bulk schades	Grote schades
	Waterschade	Brandschade	Waterschade	Waterschade	Waterschade / Vallen & Stoten	Brandschade
1	Inzetten tele-expertise [minder transportbewegingen]	Vergroten mandaat bij eerste bezoek schadelocatie [minder transportbewegingen]	Natuurlijke droging [geen drogers]	Gebruik installatie gebouw icm lokale omstandigheden [geen drogers]	Aanscherping script intake schademelding [afval reductie]	Zoveel mogelijk hergebruik beton
2	Elektrificeren wagenpark [energieneutrale uitstoot]	Emissievrij wagenpark, stimuleren OV [groene kilometers]	Drogers met sensor (tele-expertise) [zo min mogelijk drogers]	Drogers met monitoring op afstand [zo min mogelijk drogers]	Aanscherping werkwijze uitvoering [maximaliseren waardebehoud materiaal]	Zoveel mogelijk hergebruiken kunststof
3	Verruimen SLA afspraken: meer combi-ritten [minder transportbewegingen]	Vergroten bewustwording [minder en groene km]	Energiezuinige drogers [energiezuinige drogers]	Energiezuinige / duurzame(re) aggregaten [duurzame(re) aggregaten]	Herbestemmen uitgekomen materiaal [maximaliseren waardebehoud materiaal]	Zoveel mogelijk hergebruiken gips

Planning



Alle berekeningen worden uitgevoerd volgens het GHG-protocol en de corporate value chain Accounting and Reporting Standard.¹

- Voor materiaalemissies zal Ecoinvent (grootste LCI database) worden gebruikt als standaard emissiefactorbron.
- Voor energie-emissies worden landspecifieke emissiewaarden gebruikt.^{2,3}
- Voor transportemissies zal het GLEC-kader (conform ISO 14083) worden toegepast.³

DSH – Projectgroep Circulariteit – Grote schade

Circulariteit Grote Schades

De projectgroep heeft 3 verbetermaatregelen:

- Zoveel mogelijk hergebruiken beton na brandschade (totaal verlies)

80% co2-reductie haalbaar

- Zoveel mogelijk hergebruiken staal na brandschade (totaal verlies)

Geen recycle maar re-use

- Zoveel mogelijk hergebruiken gips na brandschade (deel schade)

Uitgebreid(er) roetonderzoek

Uitdagingen

- Registratietool – werkbaar voor ketenpartner?
- Bereidwilligheid verzekerde
- Polis en voorwaarden
- Onderverzekering
- Huurderving/kosten verblijf elders
- Bedrijfsschade – termijnen
- Juridisch kader?

Duurzaam Schadeherstel in de keten [Property markt]

Vragen?



VERBOND VAN VERZEKERAARS

NIVRE

SCHOON
MAKEND
NEDER
LAND